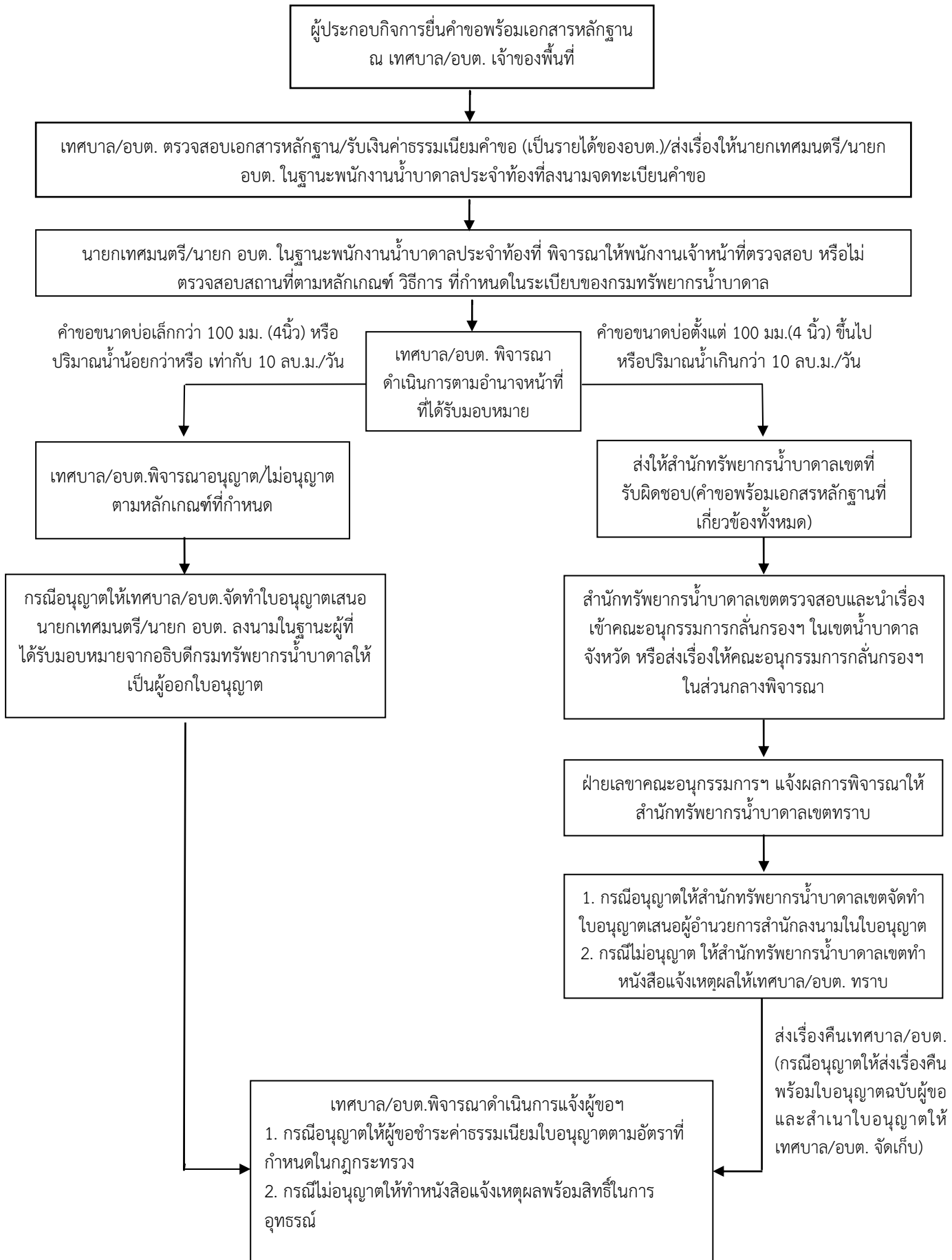


แผนภูมิแสดงขั้นตอนการขอรับใบอนุญาตเจาะและขอรับใบอนุญาตใช้น้ำบาดาล  
สำหรับจังหวัดที่มีการถ่ายโอนภารกิจให้ อบต.



**หมายเหตุ** กรณีการขอต่อใบอนุญาต การขอรับใบแทน การขอโอน และการขอแก้ไขใบอนุญาต ให้ผู้ประกอบการยื่นคำขอพร้อมเอกสารหลักฐาน ณ เทศบาล/อบต. เจ้าของพื้นที่ และให้เทศบาล/อบต. พิจารณาคำขอว่าอยู่ในอำนาจที่ได้รับการมอบหมายหรือมอบอำนาจจากกรมทรัพยากรน้ำบาดาลหรือไม่ ถ้าอยู่ในอำนาจให้เทศบาล/อบต. พิจารณาตามหลักเกณฑ์ วิธีการที่กำหนด หากไม่อยู่ในอำนาจให้ส่งเรื่องต่อให้สำนักทรัพยากรน้ำบาดาลเขตเพื่อพิจารณาต่อไป