



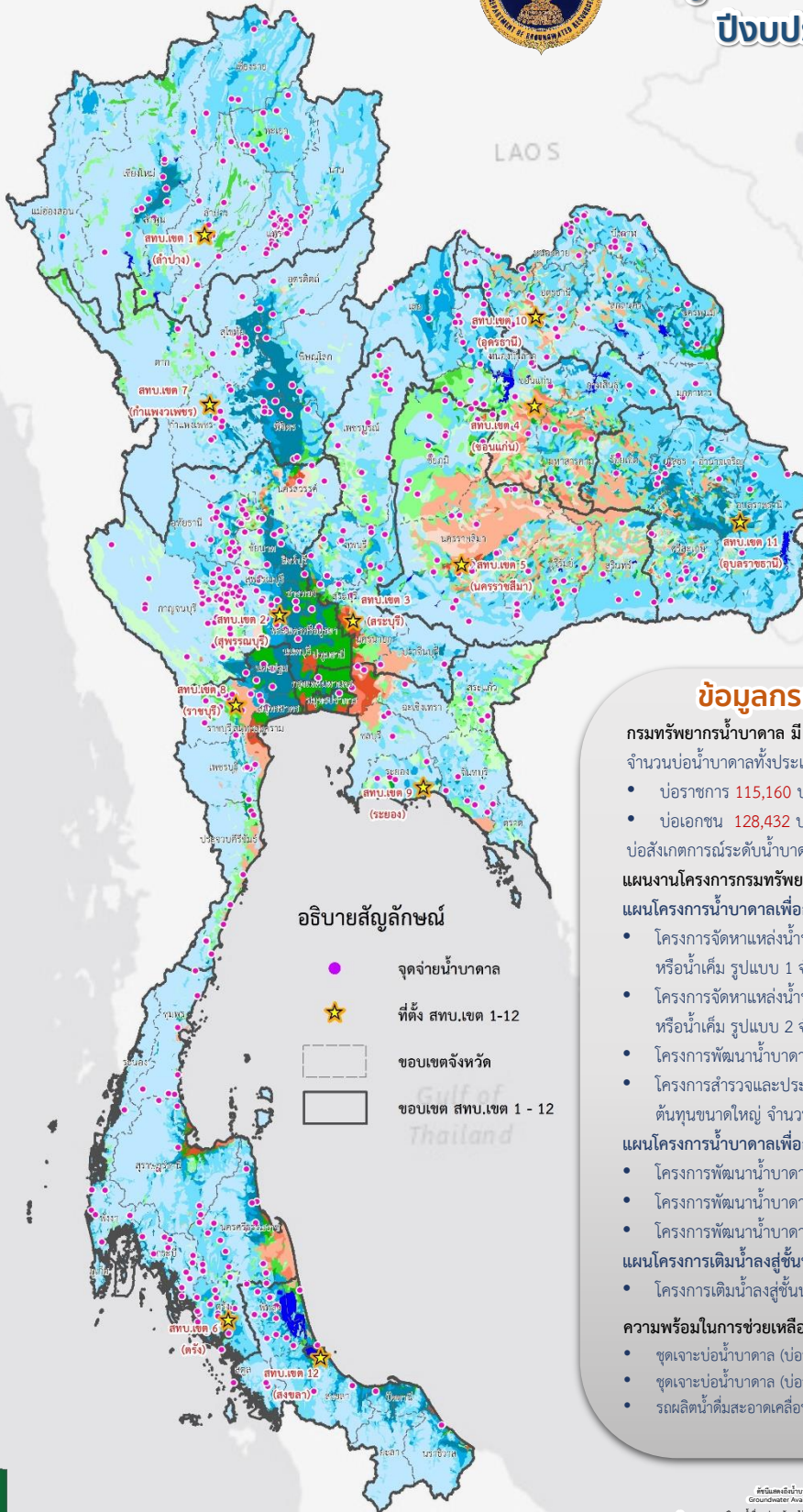
ข้อมูลทรัพยากรน้ำบาดาล

ปีงบประมาณ พ.ศ. 2566

Gulf of Tonkin

LAOS

VIETNAM



อธิบายสัญลักษณ์

- จุดจ่ายน้ำบาดาล
- ★ ที่ตั้ง สทบ.เขต 1-12
- ขอบเขตจังหวัด
- ขอบเขต สทบ.เขต 1 - 12

ข้อมูลทรัพยากรน้ำบาดาล

กรมทรัพยากรน้ำบาดาล มี สทบ.เขต ครอบคลุมทั่วประเทศ 12 เขต

จำนวนบ่อน้ำบาดาลทั่วประเทศ จำนวน 243,592 บ่อ (ณ วันที่ 01/06/2566)

• บ่อราชการ 115,160 บ่อ

• บ่อเอกชน 128,432 บ่อ

บ่อสังเกตการณ์ระดับน้ำบาดาล 3,727 บ่อ 2,511 สถานี

แผนงานโครงการกรมทรัพยากรน้ำบาดาล ปี 2566 จำนวน 759 แห่ง

แผนโครงการน้ำบาดาลเพื่อการอุปโภคบริโภค จำนวน 117 แห่ง

- โครงการจัดหาแหล่งน้ำบาดาลระยะไกลเพื่อแก้ปัญหาในพื้นที่แล้งซ้ำซาก หรือน้ำเค็ม รูปแบบ 1 จำนวน 20 แห่ง
- โครงการจัดหาแหล่งน้ำบาดาลระยะไกลเพื่อแก้ปัญหาในพื้นที่แล้งซ้ำซาก หรือน้ำเค็ม รูปแบบ 2 จำนวน 1 แห่ง
- โครงการพัฒนาน้ำบาดาลเพื่อความมั่นคงระดับชุมชน จำนวน 85 แห่ง
- โครงการสำรวจและประเมินศักยภาพน้ำบาดาลเพื่อพัฒนาเป็นแหล่งน้ำต้นทุนขนาดใหญ่ จำนวน 11 แห่ง

แผนโครงการน้ำบาดาลเพื่อการเกษตร จำนวน 202 แห่ง

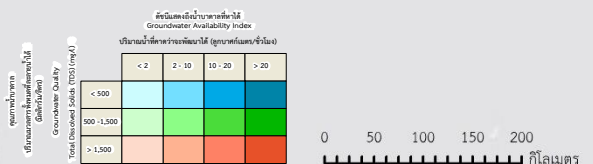
- โครงการพัฒนาน้ำบาดาลด้วยพลังงานแสงอาทิตย์ จำนวน 150 แห่ง
- โครงการพัฒนาน้ำบาดาลแปลงใหญ่ พื้นที่ 300 ไร่ จำนวน 16 แห่ง
- โครงการพัฒนาน้ำบาดาลแปลงใหญ่ พื้นที่ 500 ไร่ จำนวน 36 แห่ง

แผนโครงการเติมน้ำลงสู่ชั้นน้ำบาดาล

- โครงการเติมน้ำลงสู่ชั้นน้ำบาดาลระดับตื้น จำนวน 440 แห่ง

ความพร้อมในการช่วยเหลือประชาชนเมื่อประสบภัยพิบัติ

- ชุดเจาะบ่อน้ำบาดาล (บ่อปกติ) 84 ชุด
- ชุดเจาะบ่อน้ำบาดาล (บ่อวง) 7 ชุด
- รถผลิตน้ำดื่มสะอาดเคลื่อนที่ 15 คัน
- จุดจ่ายน้ำเพื่อการอุปโภคบริโภค 615 แห่ง
- ชุดซ่อมระบบประปาบาดาล และเครื่องสูบน้ำบาดาล 29 ชุด

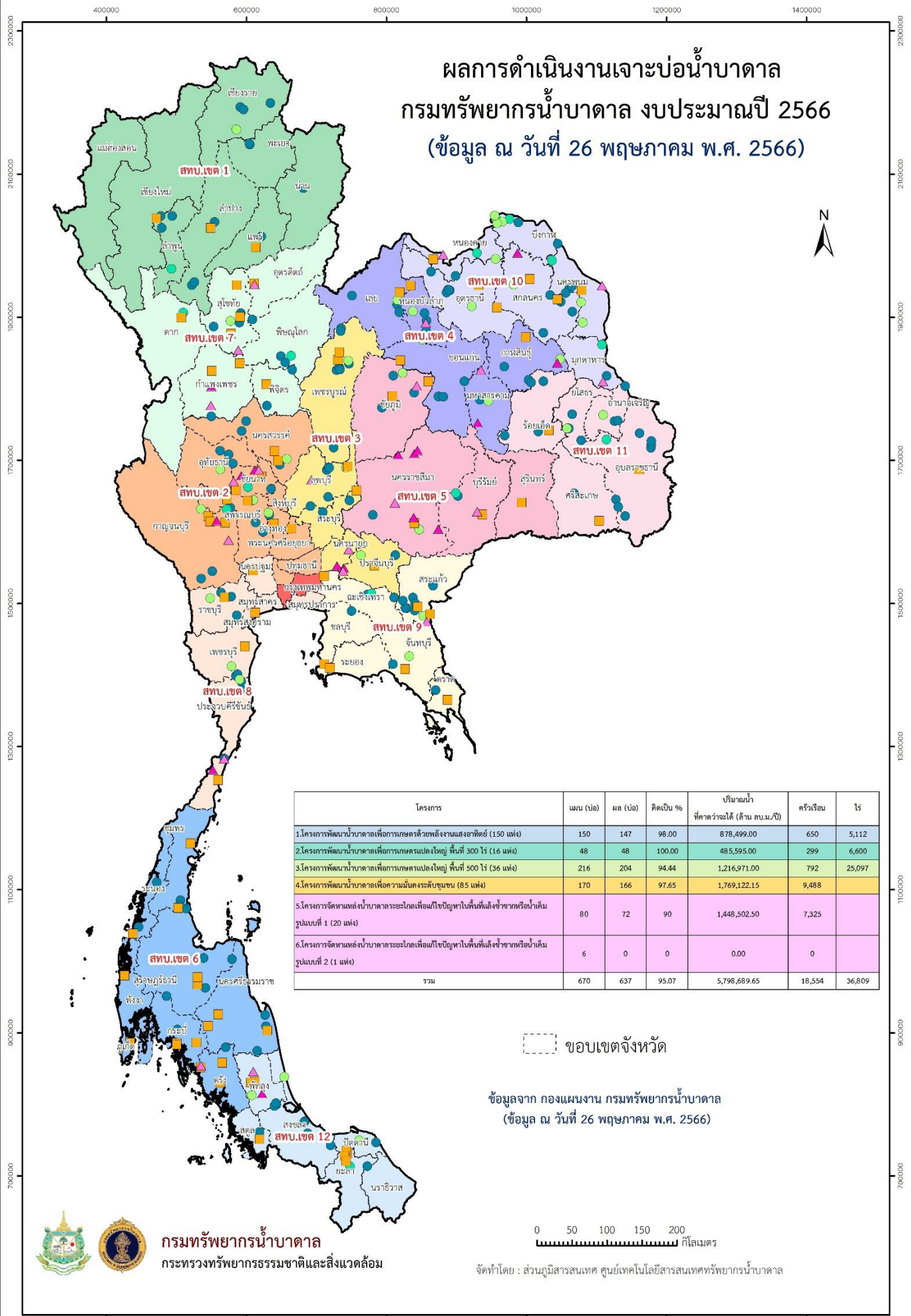


ศูนย์เทคโนโลยีสารสนเทศทรัพยากรน้ำบาดาล

ข้อมูล : กองแผนงาน และเว็บไซต์ <http://www.dgr.go.th> ณ วันที่ 31/10/65

รวบรวมและจัดทำ : ส่วนภูมิสารสนเทศ ศูนย์เทคโนโลยีสารสนเทศทรัพยากรน้ำบาดาล

ผลการดำเนินงานเจาะบ่อน้ำบาดาล กรมทรัพยากรน้ำบาดาล งบประมาณปี 2566 (ข้อมูล ณ วันที่ 26 พฤษภาคม พ.ศ. 2566)



โครงการ	แผน (บ่อ)	ผล (บ่อ)	คิดเป็น %	ปริมาณน้ำ ที่คาดว่าจะได้ (ล้าน ลบ.ม./ปี)	ครัวเรือน	ไร่
1.โครงการพัฒนาน้ำบาดาลเพื่อการเกษตรด้วยพลังงานแสงอาทิตย์ (150 แห่ง)	150	147	98.00	878,499.00	650	5,112
2.โครงการพัฒนาน้ำบาดาลเพื่อการเกษตรแปลงใหญ่ พื้นที่ 300 ไร่ (16 แห่ง)	48	48	100.00	485,595.00	299	6,600
3.โครงการพัฒนาน้ำบาดาลเพื่อการเกษตรแปลงใหญ่ พื้นที่ 500 ไร่ (36 แห่ง)	216	204	94.44	1,216,971.00	792	25,097
4.โครงการพัฒนาน้ำบาดาลเพื่อความมั่นคงระดับชุมชน (85 แห่ง)	170	166	97.65	1,769,122.15	9,488	
5.โครงการจัดหาแหล่งน้ำบาดาลระยะใกล้เพื่อแก้ไขปัญหาในพื้นที่แห้งซ้ำซากหรือน้ำดื่ม รูปแบบที่ 1 (20 แห่ง)	80	72	90	1,448,502.50	7,325	
6.โครงการจัดหาแหล่งน้ำบาดาลระยะใกล้เพื่อแก้ไขปัญหาในพื้นที่แห้งซ้ำซากหรือน้ำดื่ม รูปแบบที่ 2 (1 แห่ง)	6	0	0	0.00	0	
รวม	670	637	95.07	5,798,689.65	18,554	36,809

ขอบเขตจังหวัด

ข้อมูลจาก กองแผนงาน กรมทรัพยากรน้ำบาดาล
(ข้อมูล ณ วันที่ 26 พฤษภาคม พ.ศ. 2566)



จัดทำโดย : ส่วนภูมิสารสนเทศ ศูนย์เทคโนโลยีสารสนเทศทรัพยากรน้ำบาดาล



กรมทรัพยากรน้ำบาดาล
กระทรวงทรัพยากรธรรมชาติและสิ่งแวดล้อม



กรมทรัพยากรน้ำบาดาล

กระทรวงทรัพยากรธรรมชาติและสิ่งแวดล้อม



สรุปรายงานการให้ความช่วยเหลือประชาชน CSR ปีงบประมาณ พ.ศ. 2566

สรุปรายงาน ตั้งแต่ วันที่ 1 ตุลาคม 2565 - วันที่

1 มิถุนายน 2566

แจกจ่ายย้อนหลัง 4 สัปดาห์ (ลิตร)



แจกจ่ายน้ำรวม 5,005,203.53 ลิตร



อุทกภัย

1,004,971.66 ลิตร



ภัยแล้ง

223,065.50 ลิตร



ช่วยโควิด ประชาสัมพันธ์
และอื่น ๆ

3,777,166.37 ลิตร



ประชาชน
ได้รับประโยชน์

741,222

คน



ครัวเรือน

185,306

ได้รับประโยชน์

ครัวเรือน

CSR อื่น ๆ

เป่าล้างบ่อน้ำบาดาล

51 ครั้ง

ซ่อมแซมระบบประปาบาดาล

160 ครั้ง

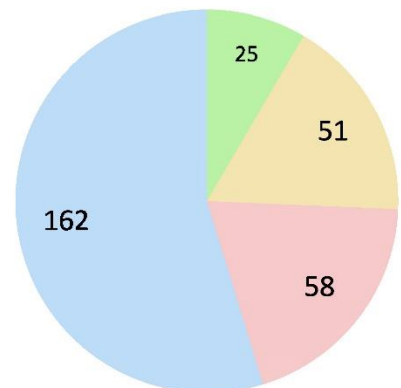
ซ่อมแซมติดตั้งเครื่องสูบน้ำ

57 ครั้ง

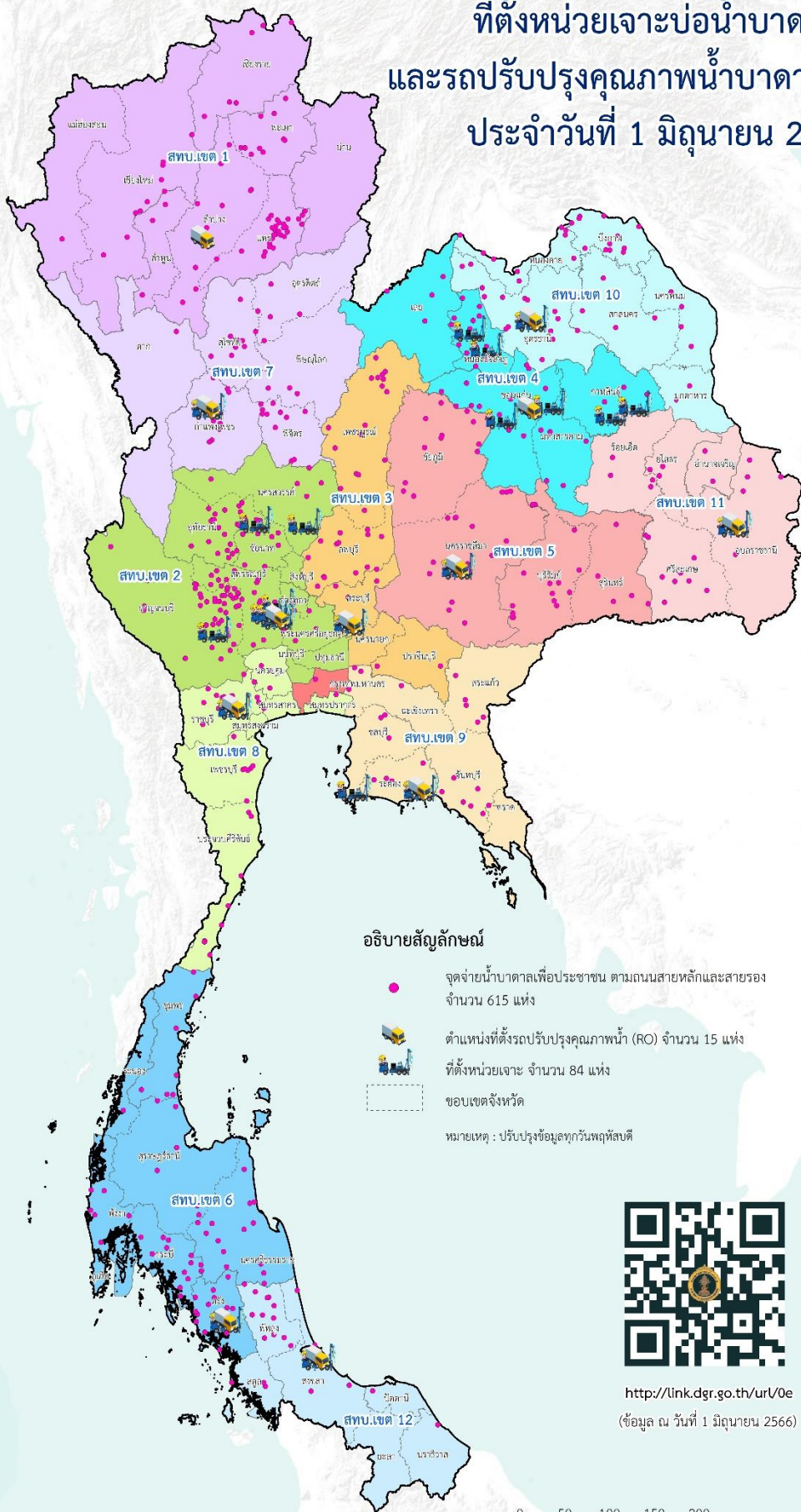
เจาะบ่อน้ำบาดาล

25 บ่อ

การดำเนินการช่วยเหลือประชาชน



ที่ตั้งหน่วยเจาะบ่อน้ำบาดาล และรถปรับปรุงคุณภาพน้ำบาดาลเคลื่อนที่ ประจำวันที่ 1 มิถุนายน 2566



<http://link.dgr.go.th/urV/0e>
(ข้อมูล ณ วันที่ 1 มิถุนายน 2566)

0 50 100 150 200 กิโลเมตร



กรมทรัพยากรน้ำบาดาล
กระทรวงทรัพยากรธรรมชาติและสิ่งแวดล้อม

จัดทำโดย : ส่วนภูมิสารสนเทศ ศูนย์เทคโนโลยีสารสนเทศทรัพยากรน้ำบาดาล

Sources: CIA, USGS, NOAA