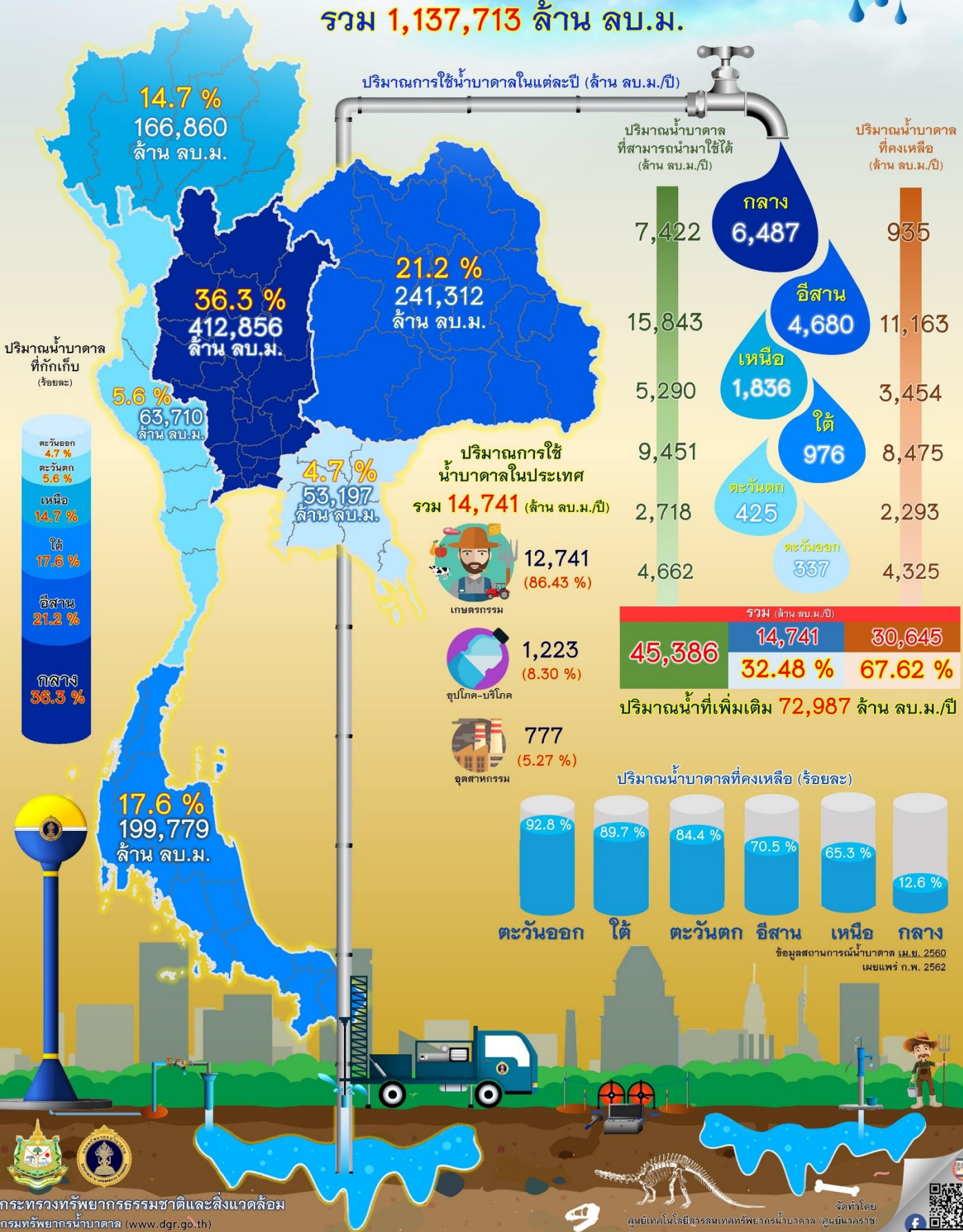


# สถานการณ์น้ำบาดาลของประเทศไทย

## GROUNDWATER SITUATION IN THAILAND

ปริมาณน้ำบาดาลที่กักเก็บ  
รวม 1,137,713 ล้าน ลบ.ม.





กรมทรัพยากรน้ำบาดาล  
สรุปรายงานสถานการณ์ประจำวัน  
วันที่ 13 พฤศจิกายน 2562

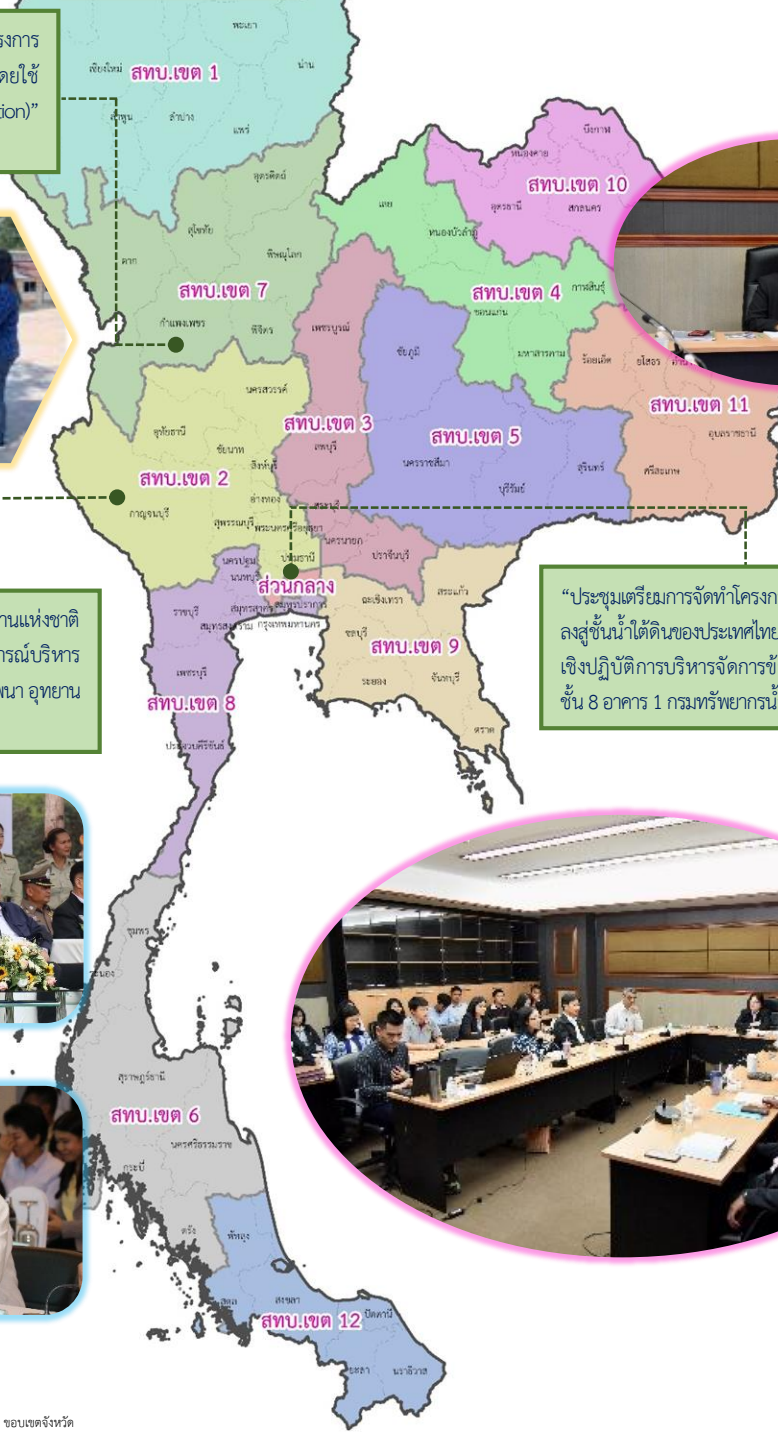
**สถานการณ์ฉุกเฉิน (ไม่มี)**

“เตรียมความพร้อมการดำเนินงานโครงการพัฒนาแหล่งน้ำบาดาลขนาดใหญ่โดยใช้เทคโนโลยีที่ทันสมัย (Riverbank Filtration)” ในพื้นที่จังหวัดกำแพงเพชร



“ประชุมมอบนโยบายการจัดการอุทยานแห่งชาติเพื่อการท่องเที่ยวและติดตามสถานการณ์บริหารการจัดการน้ำ” ณ ห้องประชุมเฉลิมพระลา อุทยานแห่งชาติเอราวัณ จังหวัดกาญจนบุรี

“ประชุมเตรียมการจัดทำโครงการแผนแม่บทการเติมน้ำลงสู่ชั้นน้ำใต้ดินของประเทศไทยและเตรียมการจัดประชุมเชิงปฏิบัติการบริหารจัดการข้อมูล” ณ ห้องประชุม 2 ชั้น 8 อาคาร 1 กรมทรัพยากรน้ำบาดาล



อธิบายสัญลักษณ์

- ขอบเขต สบ.เขต
- ขอบเขตจังหวัด
- สบ.เขต 1 (ลำปาง)
- สบ.เขต 2 (สุพรรณบุรี)
- สบ.เขต 3 (สระบุรี)
- สบ.เขต 4 (ขอนแก่น)
- สบ.เขต 5 (นครราชสีมา)
- สบ.เขต 6 (ศรีสะเกษ)
- สบ.เขต 7 (กำแพงเพชร)
- สบ.เขต 8 (ราชบุรี)
- สบ.เขต 9 (ระยอง)
- สบ.เขต 10 (อุตรดิตถ์)
- สบ.เขต 11 (อุบลราชธานี)
- สบ.เขต 12 (สงขลา)
- ชาวต่างชาติ 3 เรื่อง
- ชาวต่างชาติ - เรื่อง

ศูนย์เทคโนโลยีสารสนเทศทรัพยากรน้ำบาดาล

