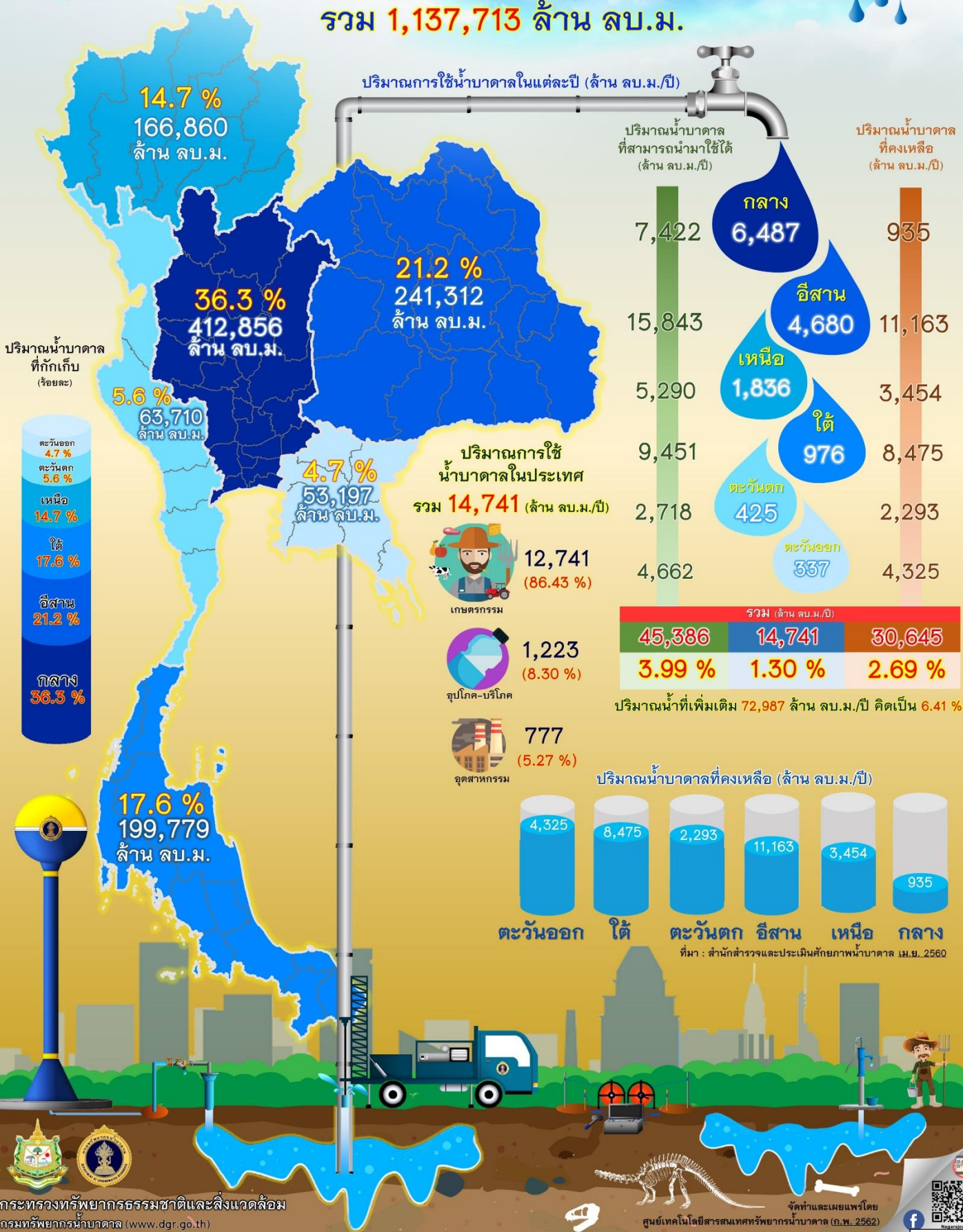


# สถานการณ์น้ำบาดาลของประเทศไทย

## GROUNDWATER SITUATION IN THAILAND

ปริมาณน้ำบาดาลที่กักเก็บ  
รวม 1,137,713 ล้าน ลบ.ม.





กรมทรัพยากรน้ำบาดาล  
สรุปรายงานสถานการณ์ประจำวัน  
วันอังคารที่ 17 ธันวาคม 2562

**สถานการณ์ฉุกเฉิน (ไม่มี)**



สำนักทรัพยากรน้ำบาดาล เขต 2  
สุพรรณบุรี เร่งทำความเข้าใจ  
การดำเนินงานโครงการเขตรน้ำร่อง  
การศึกษาการพัฒนา น้ำบาดาลเพื่อ  
การเกษตรแปลงใหญ่ ณ ตำบลหนองปรือ  
อำเภอหนองปรือ จังหวัดกาญจนบุรี และ  
ตำบลหนองทราย อำเภอดอนเจดีย์  
จังหวัดสุพรรณบุรี

- อธิบายสัญลักษณ์**
- ★ ที่ตั้งสำนักทรัพยากรน้ำบาดาล เขต
  - ขอบเขต สบ.เขต
  - ขอบเขตจังหวัด
  - สบ.เขต 1 (ลำปาง)
  - สบ.เขต 2 (สุพรรณบุรี)
  - สบ.เขต 3 (สระบุรี)
  - สบ.เขต 4 (ขอนแก่น)
  - สบ.เขต 5 (นครราชสีมา)
  - สบ.เขต 6 (ศรีสะเกษ)
  - สบ.เขต 7 (กำแพงเพชร)
  - สบ.เขต 8 (ราชบุรี)
  - สบ.เขต 9 (ระยอง)
  - สบ.เขต 10 (อุดรธานี)
  - สบ.เขต 11 (อุบลราชธานี)
  - สบ.เขต 12 (สงขลา)

- ข้าวดำแบบ 1 เรือง
- ข้าวดำแบบ - เรือง

