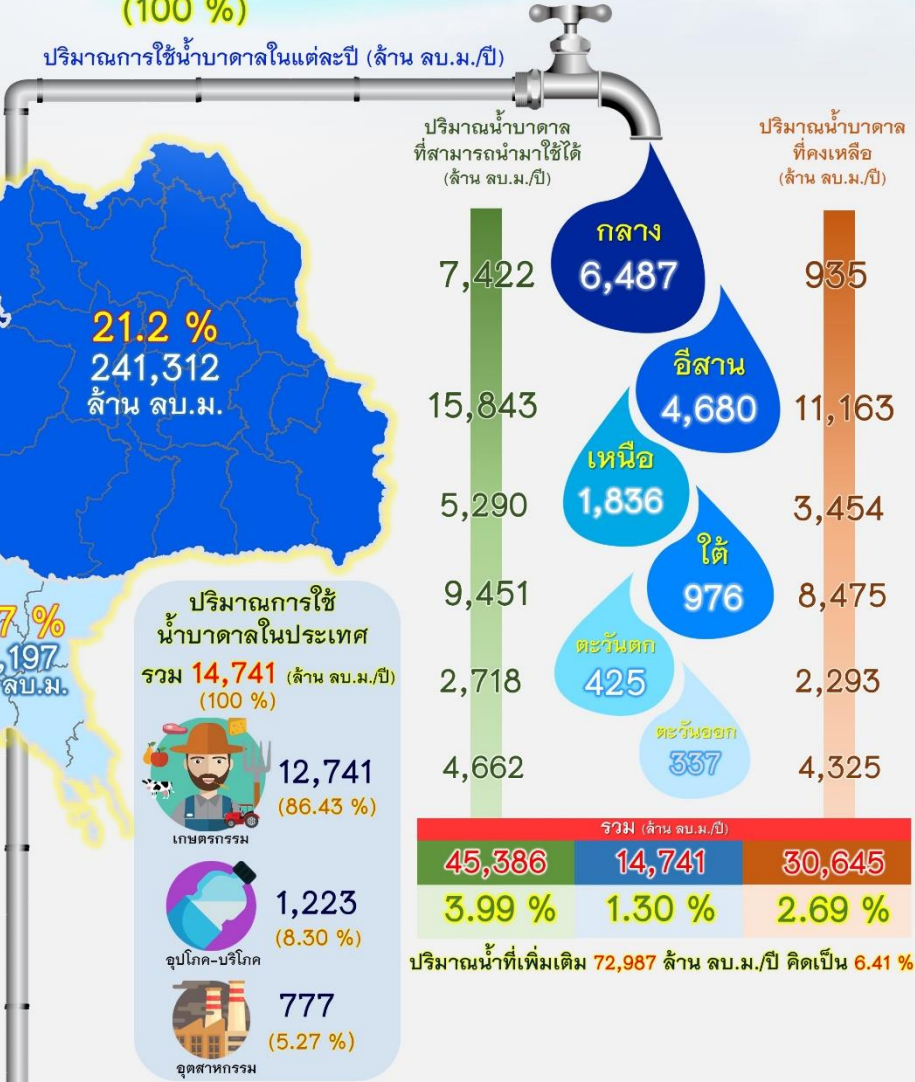
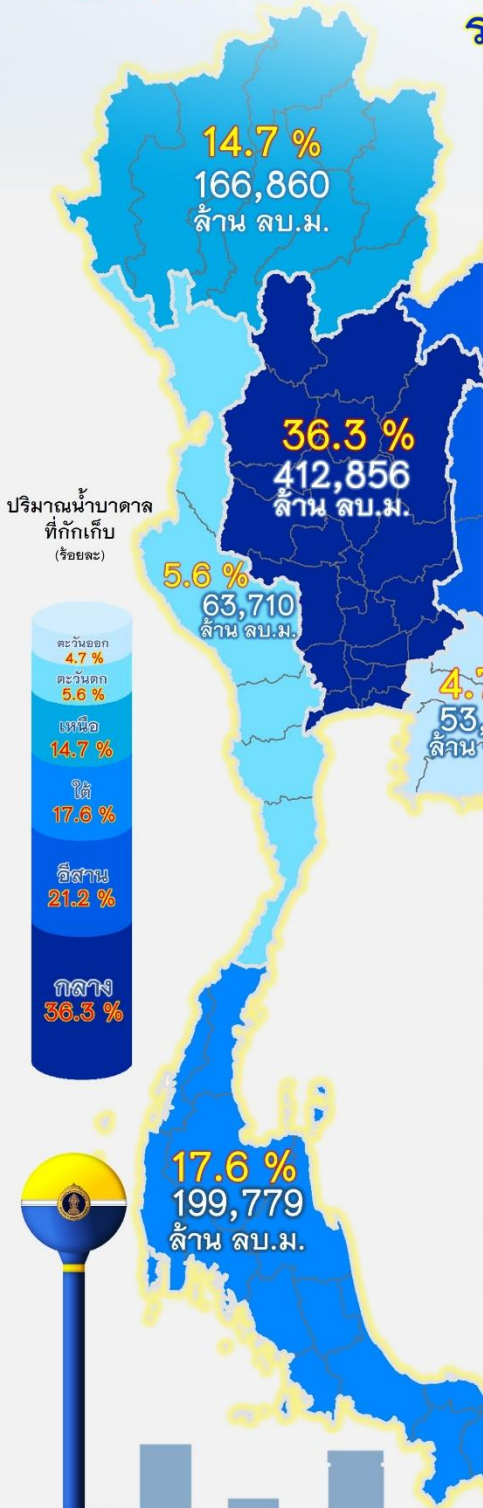


สถานการณ์น้ำบาดาลของประเทศไทย

GROUNDWATER SITUATION IN THAILAND

ปริมาณน้ำบาดาลที่กักเก็บ
รวม **1,137,713** ล้าน ลบ.ม.
(100 %)

ปริมาณการใช้น้ำบาดาลในแต่ละปี (ล้าน ลบ.ม./ปี)





กรมทรัพยากรน้ำบาดาล สรุปรายงานสถานการณ์ประจำวัน วันพฤหัสบดีที่ 2 มกราคม 2563



สถานการณ์ฉุกเฉิน (ไม่มี)



ดีเดย์ 1 มกรา 63 คณะผู้บริหาร
กระทรวงฯ ลงพื้นที่ให้กำลังใจพร้อมร่วม
เดินรณรงค์ “Everyday Say No to
Plastic Bags” เนื่องในวันงดให้บริการ
ถุงพลาสติกหูหิ้วแบบใช้ครั้งเดียวทิ้ง

คณะผู้บริหารระดับสูง หัวหน้าส่วนราชการ และ
ข้าราชการ ในสังกัดกระทรวงทรัพยากรธรรมชาติและ
สิ่งแวดล้อม ร่วมลงนามถวายพระพร และถวายแจกัน
ดอกไม้ หน้าพระบรมมหาราชวังพระบาทสมเด็จพระ
เจ้าอยู่หัว และสมเด็จพระนางเจ้า พระบรมราชินี
เนื่องในโอกาสวันขึ้นปีใหม่ พุทธศักราช 2563 ณ ห้อง
แดง อาคารหน่วยราชการในพระองค์ 904 และ
ศาลาสหทัยสมาคม ในพระบรมมหาราชวัง



อธิบายสัญลักษณ์

- ★ ที่ตั้งสำนักทรัพยากรน้ำบาดาล เขต
- ขอบเขต สบ.เขต
- ขอบเขตจังหวัด
- สบ.เขต 1 (ลำปาง)
- สบ.เขต 2 (สุพรรณบุรี)
- สบ.เขต 3 (สระบุรี)
- สบ.เขต 4 (ขอนแก่น)
- สบ.เขต 5 (นครราชสีมา)
- สบ.เขต 6 (ศรีสะเกษ)
- สบ.เขต 7 (กำแพงเพชร)
- สบ.เขต 8 (ราชบุรี)
- สบ.เขต 9 (ระยอง)
- สบ.เขต 10 (อุดรธานี)
- สบ.เขต 11 (อุตรดิตถ์)
- สบ.เขต 12 (สงขลา)
- ข้าวต้านบวก 2 เรื่อง
- ข้าวต้านลบ - เรื่อง